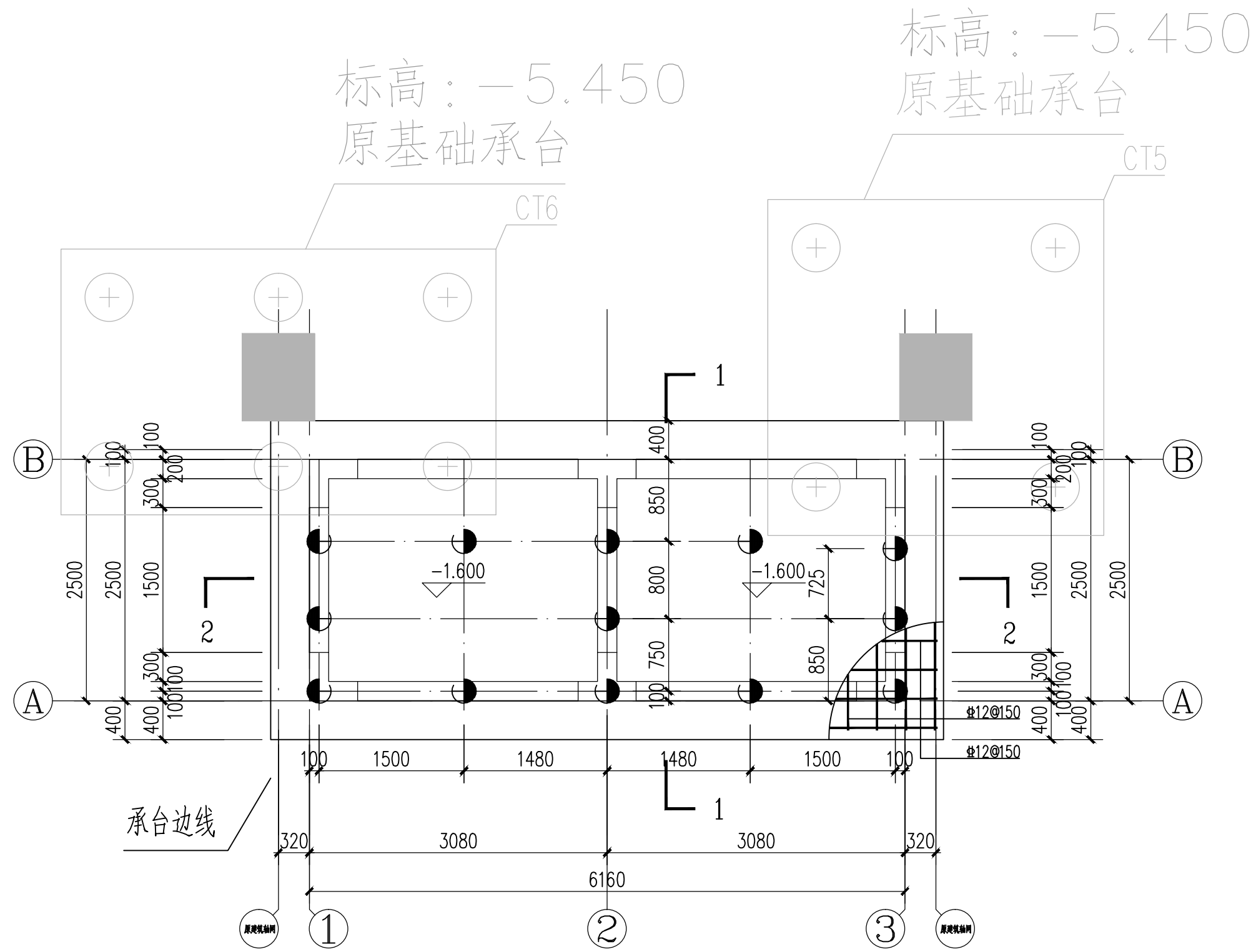
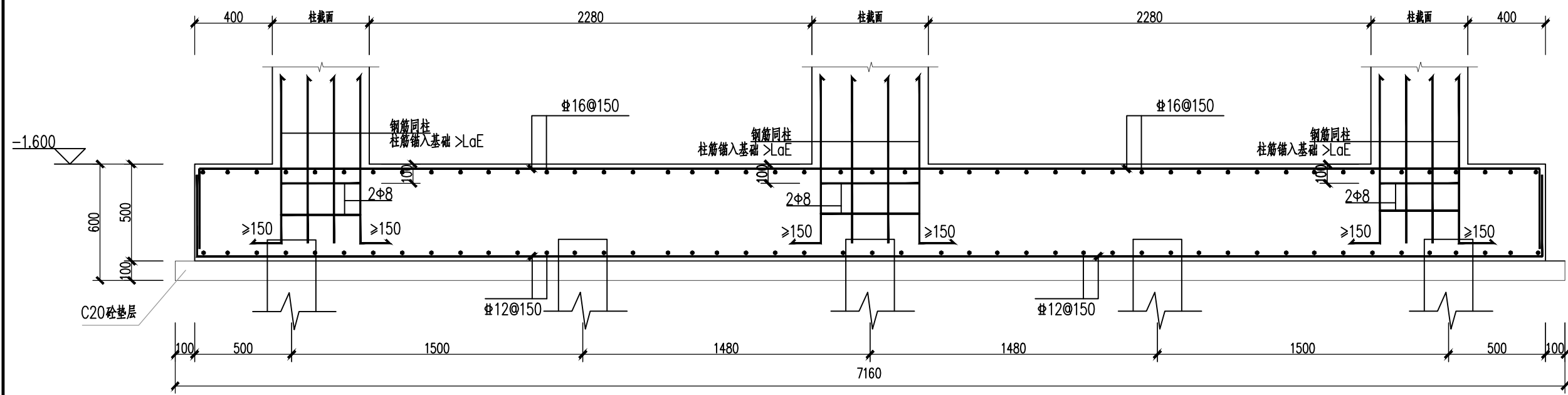


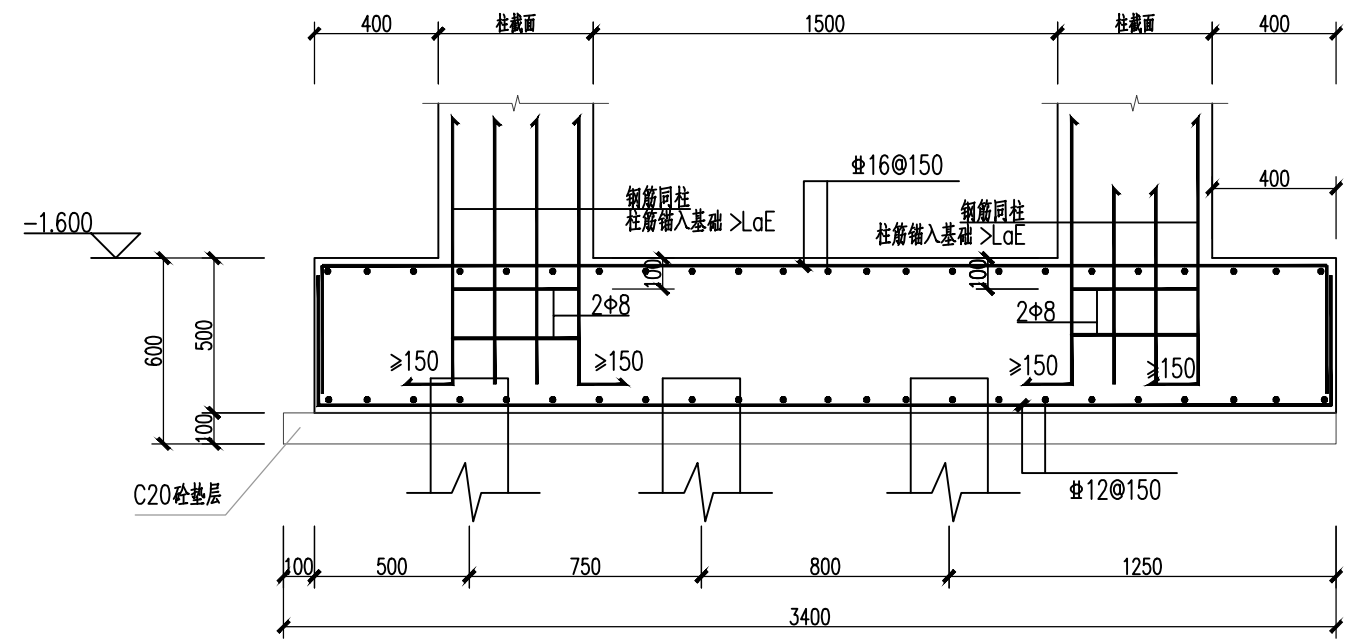
专业	实 名	签 名	日 期



加建电梯基础平面图 1:50  -1.600




基础2-2剖面 1:25



基础1-1剖面 1:25

说明:

- 1.本工程采用微型后注浆钢管桩桩型，图中表示的结构标高为结构面相对于 ± 0.000 的标高。
微型后注浆钢管桩钻孔直径为250mm，钢管截面为 $\Phi 180$ ，壁厚6mm，钢管钢材牌号Q345，后注浆采用M42.5水泥浆，微型后注浆钢管桩单桩承载力特征值300kN，桩端持力层为强风化层，进入强风化岩不少于0.75米，桩长25米~30米。
- 2.图中桩定位尺寸未注明的，均与轴线重合。
- 3.除注明外，承台面标高均为-1.600；
桩顶标高=承台顶标高-承台（筏板）高度+0.050。
- 4.检测：
a、单桩竖向抗压承载力特征值最终应以静载试验为准检测数量在同一条件下不应少于3根，且不宜少于总桩数的1%；
b、混凝土桩的桩身完整性检测抽检数量不应少于总桩数的20%；
c、未注明的，按《建筑基桩检测技术规范》JGJ106-2014执行。
- 5.图例：
 D=250mm，微型后注浆钢管桩，单桩竖向抗压承载力特征值为300kN。

 <div style="text-align: center;"> <h3>华南创意设计有限公司</h3> <p>SOUTH CHINA GUANGTU DESIGN CO., Ltd</p> <p><small>建院行业甲级：A244006770 市政行业乙级：</small></p> </div>	设计		郭雁	项目负责人	郭雁	建设单位	广州医科大学		业务号	HC-2023-0157
	校核		熊安	审核	郭宝灵	工程名称	广州医科大学番禺校区医学模拟教育中心改造工程		设计阶段	施工图
	专业负责人		郭宝灵	审定	熊荣基	图 纸 名 称	加建电梯基础图		图 号	GS-04
						规格	A2	比例	1:50	
						出图日期	2023.04			
	版权所有，不得复制、套用。					施工图中审查批准编号			第 5 张	共 6 张
ALL RIGHTS RESERVED,DON'T COPIED,REPRODUCED.										